

Ceci est une extension non officielle offerte par Mister Goodies  : **Extension LowCost Airlines**

Les modules qui suivent s'adressent à tous les amoureux de SkyTeam qui ont finis les fiches aéroports et qui souhaitent un peu plus de challenges.

Je vous propose de vous mettre dans la peau de pilotes volant pour des compagnies LowCost ou tout est optimisé... même le café ☺

Les modules qui suivent vont mettre un peu de piquant dans vos vols...

Goodies Airlines vous souhaite la bienvenue et un bon vol à prix discount

LowCost Airlines



MODULES ADDITIONNELS



KEROSENE A SEC

Vous êtes des pilotes de d'une compagnie LowCost. Il vous faut atterrir avec 0 kérosène dans votre réservoir (*oui le kérosène c'est cher, il faut remplir les réservoirs au plus juste*);

Si vous en avez pas assez vous vous crashez

Si vous en avez trop vous êtes licencié... Bref dans les 2 cas vous échouez

Sur quelles fiches aéroports appliquer ce module?

Ce module s'applique à toutes les fiches aéroports ayant le module kérosène  il est alors remplacé par 



COMPETENCES VARIABLES

Le turnover dans les compagnies LowCost est quelque chose de fréquent.

Vous allez donc incarner des pilotes différents lors de chaque vol... aux compétences variables ☺

Tirez au sort au hasard les compétences au début de la partie.

Sur quelles fiches aéroports appliquer ce module?

Ce module s'applique à toutes les fiches aéroports vous accordant des compétences



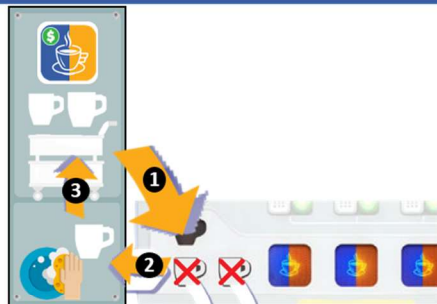
CAFE PAYANT

Le pilote et le copilote n'ont droit qu'à 3 cafés offerts par la compagnie.



Si vous en voulez plus il va falloir payer un dé pour recharger le plateau.

Sur quelles fiches aéroports appliquer ce module?


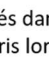

Ce module s'applique à toutes les fiches aéroports ne nécessitant pas le module Kérosène 



Pour encore plus de challenges et d'économie pour la compagnie, vous pouvez appliquer tous les modules en même temps.

Et aussi remplacer le module  par 

Il vous faudra atterrir, avec une fuite de kérosène et 0 kérosène dans votre réservoir à l'arrivée ☺

- 1 Les cafés sur le chariot peuvent être récupérés lorsque vous faites l'action « concentration »
- 2 Les cafés utilisés pour modifier un résultat d'un dé passent en zone  (zone tampon) et ne peuvent pas être utilisés lors de l'action « concentration »
- 3 En mettant un dé sur  tous les cafés dans la zone  vont sur le chariot et sont alors prêts à être repris lors d'une action « concentration »

Au début de la partie les 3 cafés sont placés sur le chariot
Les jetons stagiaires peuvent aller sur 